



Niveau 3

Tarif : 1590€ HT

Durée : 40 H

FORMATECH disposent :

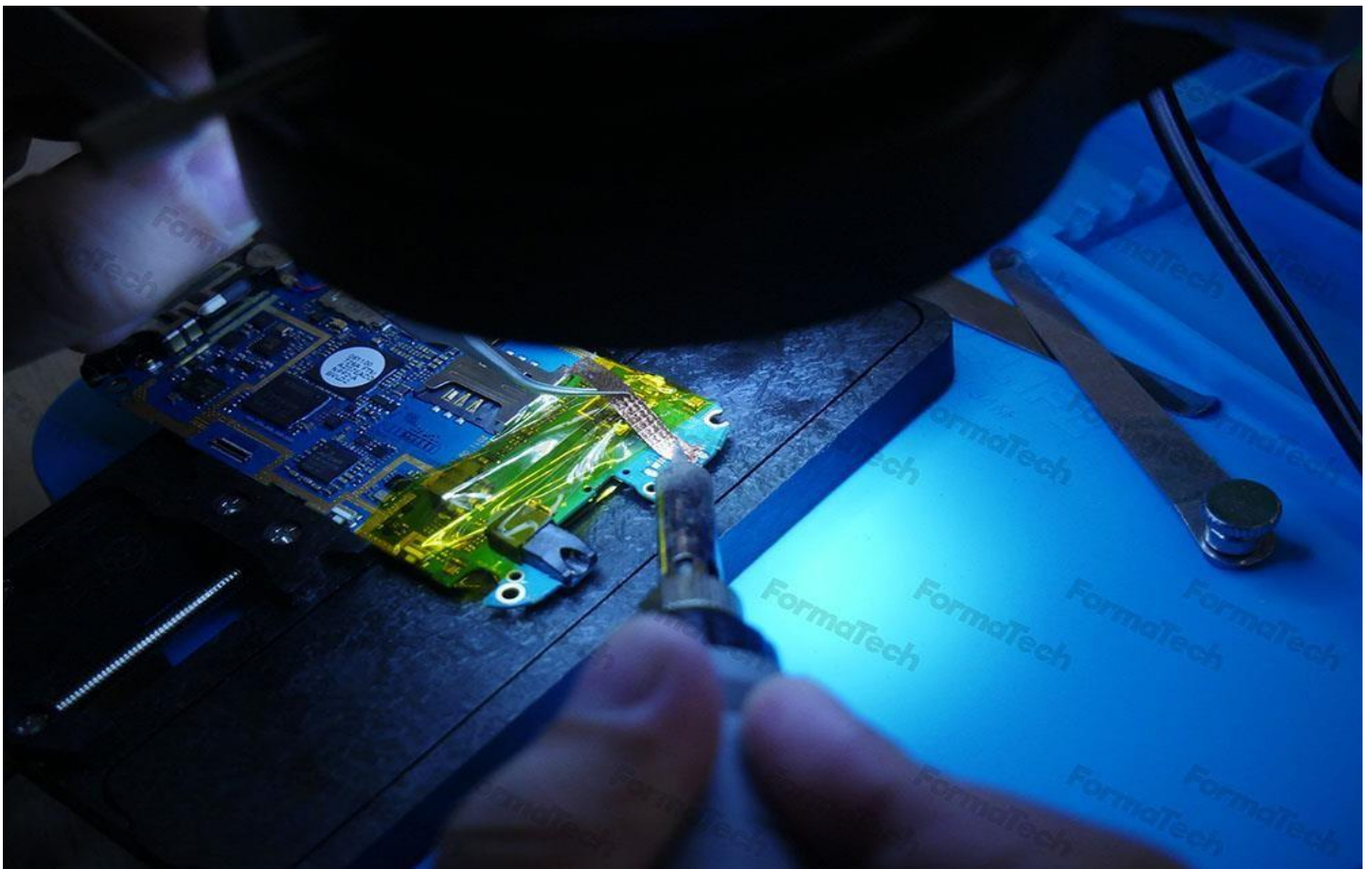
- ❖ De plans de travail **adaptés et ergonomiques** pour un confort de travail et d'apprentissage optimal pour chaque stagiaire (**adaptés aux personnes en situation de handicap**)
- ❖ De **formations certifiantes** reconnue par l'état et **éligibles au Compte Personnel de Formation** : CPF
- ❖ De formations certifiées **Qualiopi** : Gage de qualité et fiabilité tant pour les entreprises que pour les stagiaires bénéficiaires de formation.
- ❖ De formations **dispensées par de vrai professionnels ayant plus de 20 ans dans le domaine d'activité**





Programme Niveau 3

Le démontage et diagnostic de tout smartphone et tablette est maintenant maîtrisé, il est temps pour vous d'évoluer et d'intervenir maintenant sur des pannes situées sur la carte mère !





NIVEAU 3

Date : 21/12/2021

Version : 1.2

Objectifs :

Ce niveau vous initie à **la soudure et à la brasure**. Vous souhaitez vous perfectionner et ainsi augmenter votre niveau de technicité dans le domaine de la réparation alors ce niveau est fait pour vous. **Proposer davantage de services** de réparation c'est savoir développer et affluer votre chiffre d'affaire.

Les points que nous évoquerons ensemble sont **la soudure et la brasure** avec une présentation des appareils, les différents étains et accessoires utiles à la soudure, les composants électroniques sur une carte-mère, la lecture et compréhension de programmes schématiques. Nous pratiquerons la soudure sur connecteur de charge de différentes marques, sur micro et haut-parleur et bien d'autres encore (circuits de charge, de tactile).

Cette formation s'adresse à des techniciens confirmés pour qui l'identification des pannes et les démontages **n'ont aucun secret**. Elle est également proposée aux stagiaires **ayant suivi le Niveau 2**. Nous présentons d'abord le matériel adéquat ainsi que la méthodologie de travail. La pratique se déroule sur des cartes mères dédiées à la formation et sur des pannes réelles.

Cible de la formation :

Personne désirant devenir **réparateur(trice) de smartphone et tablette**.
Magasin de vente GSM, centre de réparation mobile, prestataire de service de proximité.

Pré-requis :

Cette formation s'adresse aux **réparateurs occasionnels** ou aux stagiaires ayant **suivi le niveau 1 et/ou 2**.

Méthodes et outils pédagogiques :

Cours magistral :

Pour cela, le formateur va faire un exposé relatif au sujet de la formation. Cet exposé présente les points essentiels de manière magistrale qui vont être mis en jeu durant cette formation. Il indique aussi les limites qui seront utilisées pour cette formation. Un rétroprojecteur, une TV, ainsi qu'un tableau blanc seront utilisés pour parfaire le cours.

Questions réponses :

Cette composante est très active pour le stagiaire, car cela va lui permettre d'éclairer des points mal assimilés, non déjà abordés ou ne faisant pas partie de la formation. Cette composante permet aussi au formateur à sonder les connaissances acquises par les stagiaires afin d'aménager les prochaines étapes de la formation.

Démonstration :

Cette composante est une mise en application par le formateur du cours magistral. Il s'agit la plupart du temps d'une démonstration des méthodes et outils à utiliser lors d'un diagnostic ou d'un démontage de pièces défectueuses devant les stagiaires. Cette démonstration reprend les concepts évoqués durant le cours magistral et mis en application.

Pratique :

Cette composante permet de reproduire les méthodes étudiées durant la démonstration. Pour cela, le stagiaire devra à son tour reproduire l'exercice vu durant la démonstration ou un autre exercice fourni par le formateur. Cette phase, lui permettra de mesurer son niveau d'acquisition de ces connaissances acquises et celles apprises durant la formation. Nos formations étant fortement personnalisées, elles sont généralement un mélange de ces méthodes.

Contact :

Par mail : contact@forma-tech.fr

Par courrier : Formatech, 16 rue Maurice Audin 69120 Vaulx-en-Velin

Par téléphone : 04.27.02.46.97

Contact : Hamyani Karim (Formateur)

Accessibilité aux personnes handicapées :

Le centre de formation est **accessible aux personnes handicapées**. La conception de l'atelier a été conçue de manière à accueillir les personnes à mobilité réduite.

Contenu de la formation :

Partie 1 :

- Accueil du client - Rédaction de la prise en charge
- Pré-diagnostic de la panne contractualisée de la demande
- Détermination du devis de - Réponses aux questions clients réparation - Restitution client
- Planification de l'intervention

Partie 2 :

- Réaliser un test complet du - Présentation des différents étains produit et accessoires utiles à la soudure
- Réaliser un test croisé - Présentation des différents
- Confirmer la localisation du composants électroniques sur une dysfonctionnement carte mère
- Qu'est ce que la soudure ? - Présentation des différents coura
- Présentation des appareils de sou nts et unités de mesure dure et des appareils à air chaud - Lecture et compréhension de pro grammes schématiques

Partie 3 :

- Installation du poste de travail - Pratique de la soudure sur micro
- Présentation des outils et haut parleur
- Confirmation ou infirmation du - Pratique de la soudure par point diagnostic sur batteri e et connect. batterie
- Lecture et compréhension de - Pratique de la soudure sur tactile programmes schématiques - Pratique de la soudure sur antenn
- Réparation via une soudure e wifi et réseau
- Désoxydation d'un appareil - Pratique de la soudure sur lecteur
- Mise en conformité du produit sim et trappe FPC
- Pratique de soudure sur connecte - Technique de jumping pour conn urs de charge de différentes ecteur de charge marqu es

Partie 4 :

- Rédaction du compte rendu - Participation à la gestion et au
- Communication à l'interne et à suivi administratif, financier et l'externe commercial
- Recherche d'informations et de - Participation aux audits solutions - Eco responsabilité

Modalités d'évaluation et délai d'accès :

- Evaluation des compétences en mise en situation professionnelle en centre
- Epreuves écrites sur les connaissances (QCM)
- Contrôle continu des connaissances générales
- Contrôle continu des techniques respectant les normes constructeurs
- La sécurité (utilisation des outils et de l'environnement à respecter)

Un certificat est délivré à l'issue de la validation de fin de formation.

Après validation, maximum 2 semaines avant le début de la session de formation (cf. CGV), un livret d'accueil vous est fourni comprenant le lieu, la date de session ainsi que diverses informations.